

21 mars 2019

## URGENT - Avis de remplacement de sécurité de l'échangeur thermique

**Chaudières Vitodens 200-W, série B2HB (modèles 19, 26 et 35)**

**Chaudières Vitodens 222-F, série B2TB (modèles 19 et 35)**

Très estimé **propriétaire de chaudière Viessmann**,

Conformément à nos normes élevées en matière de sécurité, nous vous avisons que Viessmann North America a décidé d'inspecter et de remplacer volontairement l'échangeur thermique des **chaudières à gaz à condensation murales et autoportantes suivantes, fabriquées entre le 1er septembre 2014 et le 25 avril 2017 en raison d'une défaillance prématurée ou accélérée de la plaque arrière de l'échangeur thermique. À la suite de la dégradation accélérée du matériel, du gaz de combustion peut s'échapper dans le compartiment du brûleur et pourrait ainsi être relâché dans l'espace habitable. Consultez le tableau ci-dessous pour connaître la plage de numéros de série. Vérifiez le numéro de série situé sur votre chaudière. Si le numéro de série se trouve à l'intérieur des plages indiquées ci-dessous, communiquez avec votre entrepreneur en chauffage ou avec Viessmann.**

**Aucun incident ni aucune blessure n'ont été rapportés en date de cet avis.**

**Ce rappel pourrait être supervisé par des inspecteurs de Santé Canada.**

Pour vérifier le numéro de série de votre chaudière, visitez [www.viessmann.ca/recall](http://www.viessmann.ca/recall) ou balayez le code QR pour obtenir un accès direct.



### ▪ Chaudières Vitodens 200-W B2HB

Modèles des chaudières visées	Numéro de pièce de la chaudière	Numéros de série de chaudière (plage de chaudières visées)
B2HB 19	7538092	7538092 <u>401003</u> 107 à 7538092 <u>701038</u> 106
B2HB 26	7538093	7538093 <u>401002</u> 107 à 7538093 <u>701177</u> 109
B2HB 35	7538094	7538094 <u>401003</u> 101 à 7538094 <u>701446</u> 103

### ▪ Chaudières Vitodens 222-F B2TB

Modèles des chaudières visées	Numéro de pièce de la chaudière	Numéros de série de chaudière (plage de chaudières visées)
B2TB 19	7542250	7542250 <u>401001</u> 100 à 7542250 <u>401210</u> 106
B2TB 35	7542251	7542251 <u>401001</u> 107 à 7542251 <u>701257</u> 105

**Comment déterminer le modèle de votre chaudière :**



**Plaque signalétique de chaudière située sur le côté gauche du couvercle de la chaudière**

<b>VITODENS 200-W</b> Gas-Fired wall-mounted condensing boiler with modulating cylinder burner. For indoor installation only. Chaudière murale au gaz à condensation avec brûleur cylindrique à marche modulée. Installer à l'intérieur seulement.		<b>VISSMANN</b> Certified by Viessmann Werke Allendorf GmbH	
CRN: 1859.98TN; T4603.4; W5649.2 <b>Boiler model: B2HB 35</b> Modèle de chaudière: B2HB 35 Part number: 7538094 Numéro de la pièce: 7538094		<b>Modèle de chaudière</b> 45 psig 210 °F 120 lb/h	
Type of gas: Natural Gas Type de gaz: Gaz Naturel See panel label and StartUp/Service manual for gas type conversion details. Voir l'étiquette du panneau et la notice de montage/entretien pour les détails sur la conversion du type de gaz.		Heat exchanger surface: 12.96 ft <sup>2</sup> Surface de chauffage:	
Max. gas supply pressure: 14 "w.c. Pression maximale d'alimentation en gaz: Min. gas supply pressure: NG 4 "w.c., LP 10 "w.c. Pression minimale d'alimentation en gaz: Maximum input rate: 125000 Btu/h Consommation calorifique maximale: Minimum input rate: 19000 Btu/h Consommation calorifique minimale: CSA output: 117000 Btu/h Puissance de l'A.C.N.: Net AHRI Rating: 102000 Btu/h Puissance net AHRI:		Boiler water content: 1.04 USG Capacité en eau de la chaudière: Orifice size: none / aucun Diamètre des orifices: Orifice pressure: Factory preset - non adjustable Pression à l'orifice: Préréglée en usine - non réglable Electrical rating: 120 V, 60 Hz, less than / moins de 12 A Caractéristiques électriques: Altitude CSA 2.17-M31: 0-1370 m / 0-4500 ft Electronic conversion: 0-10,000 ft Min. clearance to combustibles: All sides 0" Dégage ment des combustibles min.: Sur tous les côtés 0"	
Tested to ANSI Z21.13-2014 / CSA 4.9-2014, Gas-fired Low Pressure Steam and Hot Water Boilers, Category IV. Efficiency verified to CSA P.2-13 for minimum efficiency level of 82%.			
AHRI CERTIFIED, ENERGY STAR, Energy Verified, SP Energy Verified			
Viessmann Werke Allendorf GmbH, D-35107 Allendorf/Eder, Germany Viessmann Manufacturing Company Inc., 750 McMurray Road, Waterloo, ON N2V 2G5 Canada Viessmann Manufacturing Company (U.S.) Inc., 45 Access Road, Warwick, RI 02886 Made in Germany 5461899-02			

**\* Remarque : Les chaudières dont un autocollant jaune a été apposé sur la plaque signalétique située sur le côté gauche du couvercle de chaudière ont déjà subi le remplacement de l'échangeur thermique.**

<b>VITODENS 200-W</b> Gas-Fired wall-mounted condensing boiler with modulating cylinder burner. For indoor installation only. Chaudière murale au gaz à condensation avec brûleur cylindrique à marche modulée. Installer à l'intérieur seulement.		<b>VISSMANN</b> Certified by Viessmann Werke Allendorf GmbH	
CRN: 1859.98TN; T4603.4; W5649.2 <b>Boiler model: B2HB 19</b> Modèle de chaudière: B2HB 19 Part number: 7538092 Numéro de la pièce: 7538092		<b>Modèle de chaudière</b> 45 psig 210 °F 120 lb/h	
Type of gas: Natural Gas Type de gaz: Gaz Naturel See panel label and StartUp/Service manual for gas type conversion details. Voir l'étiquette du panneau et la notice de montage/entretien pour les détails sur la conversion du type de gaz.		Heat exchanger surface: 12.96 ft <sup>2</sup> Surface de chauffage:	
Max. gas supply pressure: 14 "w.c. Pression maximale d'alimentation en gaz: Min. gas supply pressure: NG 4 "w.c., LP 10 "w.c. Pression minimale d'alimentation en gaz: Maximum input rate: 69000 Btu/h Consommation calorifique maximale: Minimum input rate: 12000 Btu/h Consommation calorifique minimale: CSA output: 64000 Btu/h Puissance de l'A.C.N.: Net AHRI Rating: 59000 Btu/h Puissance net AHRI:		Boiler water content: 1.04 USG Capacité en eau de la chaudière: Orifice size: none / aucun Diamètre des orifices: Orifice pressure: Factory preset - non adjustable Pression à l'orifice: Préréglée en usine - non réglable Electrical rating: 120 V, 60 Hz, less than / moins de 12 A Caractéristiques électriques: Altitude CSA 2.17-M31: 0-1370 m / 0-4500 ft Electronic conversion: 0-10,000 ft Min. clearance to combustibles: All sides 0" Dégage ment des combustibles min.: Sur tous les côtés 0"	
Tested to ANSI Z21.13-2014 / CSA 4.9-2014, Gas-fired Low Pressure Steam and Hot Water Boilers, Category IV. Efficiency verified to CSA P.2-13 for minimum efficiency level of 82%.			
AHRI CERTIFIED, ENERGY STAR, Energy Verified, SP Energy Verified			
Viessmann Werke Allendorf GmbH, D-35107 Allendorf/Eder, Germany Viessmann Manufacturing Company Inc., 750 McMurray Road, Waterloo, ON N2V 2G5 Canada Viessmann Manufacturing Company (U.S.) Inc., 45 Access Road, Warwick, RI 02886 Made in Germany 5461897-02			

## Chaudières Vitodens 200-W B2HB

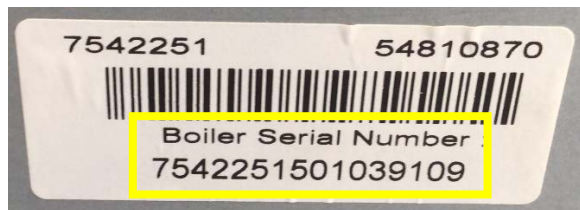
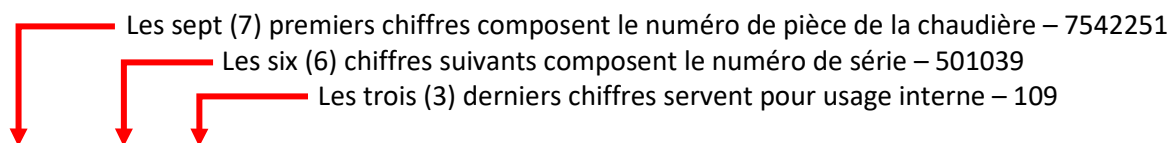
\* Le numéro de série de la chaudière se trouve sur le dessous du boîtier de la chaudière :



## Chaudières Vitodens 222-F B2TB

\* Le numéro de série de la chaudière se trouve derrière le panneau avant inférieur après l'avoir retiré :



**Numéro de série de la chaudière (voir l'image ci-dessous)****Comment interpréter le numéro de série de la chaudière :**

Exemple : 7542251 **501039** 109

**Quoi faire?**

Nous conseillons aux consommateurs qui ont des chaudières assujetties au rappel de communiquer immédiatement avec leur entrepreneur en mécanique ou avec le distributeur auprès duquel ils se sont procuré la chaudière, ou Viessmann Manufacturing, afin de convenir d'un rendez-vous pour le remplacement gratuit de l'échangeur thermique de la chaudière. Les consommateurs qui continuent d'utiliser ces chaudières en attendant le remplacement devraient s'assurer que leur habitation est munie de détecteurs de monoxyde de carbone adéquatement installés et en bon état de fonctionnement.

**Pour nous joindre :**

Au Canada, appelez Viessmann sans frais au 1-888-414-9157 du lundi au vendredi, de 8h30 à 17h, heure de l'Est. Vous pouvez également nous écrire à [recall@viessmann.ca](mailto:recall@viessmann.ca) (au Canada).

Nous vous remercions chaleureusement de votre collaboration.

---

Viessmann Manufacturing  
Company Inc.  
Waterloo, ON, N2V 2G5  
1-888-414-9157  
[www.viessmann.ca](http://www.viessmann.ca)