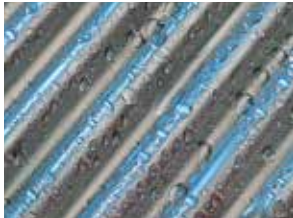


Technologie de condensation de gaz
VITOCROSSAL 300, CU3A

VIESMANN



Technologie de
condensation de gaz
Vitocrossal 300, CU3A
19 à 199 MBH



Échangeur thermique Inox-Crossal en acier inoxydable.



Boîte de commande rabattable Vitotronic 200 avec interface utilisateur graphique.

La chaudière à gaz à condensation Vitocrossal 300 est la solution par excellence pour les applications résidentielles et commerciales légères; elle offre entre autres le chauffage à haute température, le remplacement de la chaudière en fonte et des systèmes multi-zones.

Le choix par excellence pour les constructions neuves ou les réaménagements.

Avec sa combinaison de capacité de haute température, de masse élevée (volume d'eau), de conception montée au plancher, de construction à condensation en acier inoxydable et de brûleur à gaz à modulation, la chaudière Vitocrossal 300 CU3A est le choix idéal pour les réaménagements et les constructions neuves. Qu'il s'agisse de maisons dotées de radiateurs en fonte à masse élevée, de maisons comportant des radiateurs multi-zones à tubes à ailette à haute température ou de nouvelles installations ayant des exigences élevées en matière d'ECS, la chaudière Vitocrossal 300 CU3A est le choix par excellence sur le marché aujourd'hui.

Technologie de condensation avancée

L'échangeur thermique vertical en acier inoxydable Inox-Crossal offre les conditions idéales pour l'utilisation intensive de gaz chauds, ce qui résulte des efficacités allant jusqu'à 98 %. Les surfaces lisses en acier inoxydable permettent au condensat créé par le traitement de condensation de simplement s'écouler vers le bas. Cela crée un effet autonettoyant permanent, assurant une efficacité supérieure, une longue durée de vie et des besoins en entretien réduits.

Canalisations d'eau larges

La conception à poche de l'échangeur thermique offre une forte capacité de stockage d'eau. Cela rend possible le tuyautage de système simplifié avec débit système maximal, éliminant le besoin de pompe de chaudière dédiée ou la tuyauterie primaire/secondaire et prévient le dépôt de sédiment autour des surfaces chaudes de la chaudière.

Boîte de commande Vitotronic 200 KW6B et dispositif de commande de système puissants

La boîte de commande intuitive Vitotronic 200 KW6B fabriquée par Viessmann gère le système de chauffage complet et assure un rendement économique et un confort maximal en tout temps. Des caractéristiques telles que la commande de jusqu'à 3 circuits de chauffage, la commande d'ECS intelligente, une puissance de pompe à vitesse variable (0 à 10 V) et des minuteurs d'abaissement multiples offrent tous à l'utilisateur un contrôle complet de son système. De plus, avec la commande de système pour espace multi-zones et le chauffage d'ECS, le dispositif Vitotronic 200 HO1B peut commander 3 circuits de zone, 2 circuits de chauffage mixtes et 1 circuit de chauffage non mixte.

La fonction de réinitialisation extérieure règle automatiquement la température de fonctionnement de la chaudière en fonction de la température extérieure changeante. Cela réduit la consommation de combustible de jusqu'à 15 %, vous offrant d'excellentes économies année après année. De plus, avec la commande de système intégrée pour le chauffage de locaux et d'ECS à zones multiples, la boîte de commande Vitotronic 200 KW6B offre une flexibilité de chauffage encore plus grande sans nécessiter des boîtes de commande externes supplémentaires.

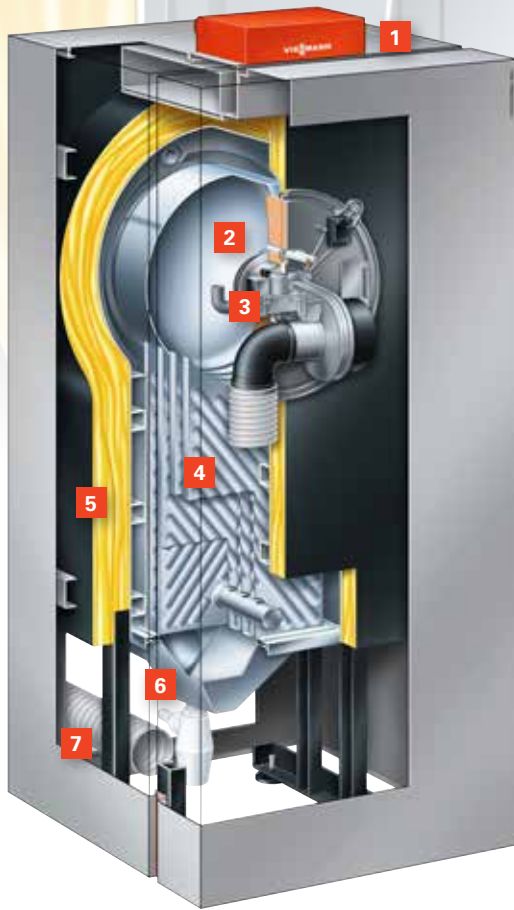
Commande de combustion intelligente

Le brûleur à gaz à dôme Matrix éprouvé avec commande de combustion Lambda Pro s'adapte automatiquement aux qualités de gaz fluctuantes et assure une efficacité de combustion constamment élevée tant pour le gaz naturel que pour le gaz propane.

Connectivité

Gardez toujours le plein contrôle avec l'application ViCare, qui vous permet de commander votre système de chauffage Viessmann à partir d'une tablette ou d'un téléphone, et ce, en tout temps et à toute heure.



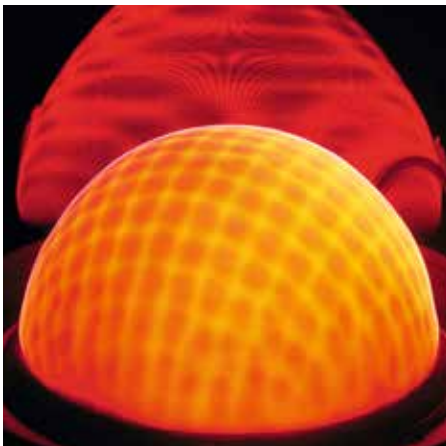


Vitocrossal 300, CU3A

- 1 Boîte de commande Vitotronic 200 KW6B avec interface utilisateur graphique
- 2 Chambre de combustion en acier inoxydable refroidie à l'eau
- 3 Brûleur à gaz à dôme à modulation MatriX
- 4 Échangeur thermique Inox-Crossal en acier inoxydable
- 5 Isolant thermique extrêmement efficace
- 6 Collecteur de gaz de combustion avec tuyau de canalisation de condensat
- 7 Raccord de prise d'air de combustion

Profitez de ces avantages

- Chaudière à gaz à condensation compacte montée au plancher de 19 à 199 MBH.
- Rendement énergétique annuel hautement efficace de 95 % sur tous les modèles.
- Fonctionnement à haute température allant jusqu'à 90 °C (194 °F).
- Surface d'échange thermique Inox-Crossal – échangeur thermique SA240 316Ti en acier inoxydable pour une utilisation efficace de la technologie de condensation – effet autonettoyant grâce aux surfaces lisses en acier inoxydable.
- Conception à poche Vitocrossal avec canalisations d'eau larges qui convient aux applications de système / plein débit. Aucune pompe de chaudière ni tuyauterie principale/secondaire nécessaires.
- Volume d'eau élevé permettant le fonctionnement prolongé du brûleur et réduisant les cycles.
- Brûleur à gaz à dôme MatriX avec taux de variation du débit de 5:1 assurant une efficacité élevée et une combustion extrêmement propre.
- Le système de gestion de la combustion auto-étalonnant Lambda Pro assure une efficacité de combustion optimale en tout temps indépendamment de la qualité de gaz/air. Mise en service simple sans réglages sur place et s'adaptant à tous les types de combustible (gaz naturel et gaz de propane).
- Durable, fiable et offrant une longue durée de vie grâce à l'échangeur thermique Inox-Crossal en acier inoxydable et au à la conception à masse élevée.
- Options et configurations de ventilation multiples avec des longueurs de tuyau d'évent allant jusqu'à 198 pieds.
- Installation multi-chaudières avec 8 chaudières, jusqu'à 1 592 MBH.
- Ventilation en commun de jusqu'à 4 chaudières.



Brûleur à gaz à dôme MatriX pour une combustion exceptionnellement peu polluante, une révolution en matière de technologie de chauffage.

Données techniques



Chaudière à gaz à condensation **Vitocrossal 300 CU3A**

Modèle		94	125	160	199
Rendement énergétique annuel	%	95	95	95	95
Débit calorifique minimal (GN)	MBH	19	25	43	43
Débit calorifique maximal (GN)	MBH	94	125	160	199
Classification AHRI nette	MBH	76	101	129	161
Dimensions générales[†]					
Largeur	Pouces	26	26	26	26
Hauteur	Pouces	67	67	67	67
Profondeur (Longueur)	Pouces	27	27	31,5	31,5
Poids	lb	269	275	352	352
Volume d'eau de la chaudière	gal US	13,5	13	18,8	18,8
Surface de l'échangeur thermique	pi ²	16,7	20,7	34,1	34,1
Pression de fonctionnement maximale	psi	30	30	30	30
Température de l'eau de la chaudière					
- Chauffage d'espace par gammes (régime permanent) à commande à maximum réglable (AHL)	°F °C	68 -194 (20 - 90)	68 -194 (20 - 90)	68 -194 (20 - 90)	68 -194 (20 - 90)
- Production d'ECS	°F (°C)	194 (90)	194 (90)	194 (90)	194 (90)
- Commande à maximum fixe (FHL)	°F (°C)	210 (99)	210 (99)	210 (99)	210 (99)
Raccords de chaudière					
Raccords d'alimentation et de retour de la chaudière	NPTM	1,25 po	1,25 po	1,25 po	1,25 po
Soupape de surpression	NPTF	0,75 po	0,75 po	0,75 po	0,75 po
Canalisation de vidange de la chaudière	NPTM	1 po	1 po	1 po	1 po
Raccord de gaz	NPTF	0,75 po	0,75 po	0,75 po	0,75 po

*Les renseignements techniques peuvent changer sans préavis.

